



add **power**
add power...
to your **ideas**
...to your ideas

ELECTRIC MOTORS **DR** SERIES

| Tipo motore Motor-type | P _N | | n _N min ⁻¹ | I _N 400 V A | M _N Nm | $\frac{M_s}{M_N}$ | $\frac{M_{max}}{M_N}$ | $\frac{I_s}{I_N}$ | COSφ | η % | Massa Mass Kg (B3) | |
|---------------------------|----------------|------|-------------------------------------|------------------------------|----------------------|-------------------|-----------------------|-------------------|------|--------|--------------------------|------|
| | kW | CV | | | | | | | | | | |
| 56 B | 2 | 0,12 | 0,16 | 2750 | 0,45 | | 1,8 | 2,0 | 4 | 0,70 | 55 | 3,4 |
| 63 B | 2 | 0,25 | 0,33 | 2790 | 0,72 | 0,87 | 2,2 | 2,2 | 5,5 | 0,76 | 66 | 4,4 |
| 63 C | 2 | 0,30 | 0,50 | 2720 | 0,75 | 0,87 | 2,2 | 2,2 | 5,5 | 0,76 | 66 | 4,6 |
| 71 A | 2 | 0,37 | 0,5 | 2760 | 0,95 | 1,29 | 2,2 | 2,2 | 6 | 0,80 | 73,5 | 6,2 |
| 71 B | 2 | 0,55 | 0,75 | 2800 | 1,33 | 1,92 | 2,2 | 2,3 | 6 | 0,82 | 75,5 | 6,5 |
| 71 C | 2 | 0,75 | 1 | 2820 | 1,74 | 2,54 | 2,3 | 2,4 | 6 | 0,83 | 76 | 8,3 |
| 80 A | 2 | 0,75 | 1 | 2820 | 1,74 | 2,54 | 2,3 | 2,4 | 6 | 0,85 | 76,5 | 8,6 |
| 80 B | 2 | 1,1 | 1,5 | 2830 | 2,50 | 3,70 | 2,3 | 2,4 | 6 | 0,85 | 77 | 10 |
| 80 C | 2 | 1,5 | 2 | 2840 | 3,10 | 5,02 | 2,4 | 2,6 | 6 | 0,85 | 78,5 | 12,5 |
| 90 S | 2 | 1,5 | 2 | 2840 | 3,10 | 5,02 | 2,4 | 2,6 | 6 | 0,85 | 78,5 | 13 |
| 90 L | 2 | 2,2 | 3 | 2840 | 4,70 | 7,37 | 2,4 | 2,6 | 6 | 0,86 | 81 | 15 |
| 90 LL | 2 | 3,0 | 4 | 2870 | 6,10 | 10,0 | 2,2 | 2,4 | 6,5 | 0,88 | 82,7 | 20,5 |
| 100 L | 2 | 3,0 | 4 | 2870 | 6,10 | 10,0 | 2,2 | 2,4 | 7 | 0,88 | 82,6 | 23 |
| 100 LB | 2 | 4,0 | 5,5 | 2880 | 7,80 | 13,4 | 2,3 | 2,4 | 7 | 0,88 | 85,5 | 26 |
| 112 M | 2 | 4,0 | 5,5 | 2880 | 7,80 | 13,4 | 2,3 | 2,4 | 7 | 0,88 | 85,5 | 28 |
| 112 MC | 2 | 5,5 | 7,5 | 2880 | 10,50 | 13,5 | 2,3 | 2,4 | 6,7 | 0,88 | 85,5 | 34 |
| 132 S | 2 | 5,5 | 7,5 | 2900 | 10,50 | 18 | 2,2 | 2,3 | 7,5 | 0,88 | 86 | 70 |
| 132 SB | 2 | 7,5 | 10 | 2900 | 14,10 | 25 | 2,2 | 2,3 | 7,5 | 0,88 | 87,3 | 75 |
| 132 SC | 2 | 9 | 12 | 2900 | 16,40 | 30,5 | 2,2 | 2,3 | 7,5 | 0,88 | 87,5 | 90 |
| 132 L | 2 | 11 | 15 | 2900 | 20,20 | 36 | 2,2 | 2,3 | 7,5 | 0,89 | 88 | 95 |
| 160 MA | 2 | 11 | 15 | 2940 | 20,2 | 36 | 2,2 | 2,3 | 7,5 | 0,89 | 88,6 | 118 |
| 160 MB | 2 | 15 | 20 | 2940 | 27,2 | 49 | 2,2 | 2,3 | 7,5 | 0,89 | 90 | 130 |
| 160 L | 2 | 18,5 | 25 | 2940 | 33 | 60 | 2,2 | 2,3 | 7,5 | 0,90 | 90 | 140 |
| 180 M | 2 | 22 | 30 | 2940 | 39 | 71,5 | 2 | 2,3 | 7,5 | 0,90 | 90,5 | 175 |
| 200 LA | 2 | 30 | 40 | 2950 | 52,3 | 97 | 2 | 2,3 | 7,5 | 0,90 | 91,6 | 248 |
| 200 LB | 2 | 37 | 50 | 2950 | 64,5 | 120 | 2 | 2,3 | 7,5 | 0,90 | 92,5 | 256 |
| 225 M | 2 | 45 | 60 | 2960 | 78 | 145 | 2 | 2,3 | 7,5 | 0,90 | 92,6 | 310 |
| 250 M | 2 | 55 | 75 | 2970 | 93,3 | 177 | 2 | 2,3 | 7,5 | 0,90 | 93 | 410 |
| 280 S | 2 | 75 | 100 | 2960 | 126 | 241 | 2 | 2,3 | 7,5 | 0,91 | 93,7 | 545 |
| 280 M | 2 | 90 | 125 | 2960 | 150 | 290 | 2 | 2,3 | 7,5 | 0,91 | 94 | 625 |
| 315 S | 2 | 110 | 150 | 2975 | 185 | 353 | 1,8 | 2,2 | 7,2 | 0,91 | 94,5 | 900 |
| 315 MA | 2 | 132 | 180 | 2975 | 221 | 424 | 1,8 | 2,2 | 7,2 | 0,91 | 95 | 1080 |
| 315 MB | 2 | 160 | 220 | 2975 | 264 | 514 | 1,8 | 2,2 | 7,2 | 0,92 | 95 | 1160 |
| 315 L | 2 | 200 | 270 | 2975 | 330 | 641 | 1,8 | 2,2 | 7,2 | 0,92 | 95 | 1250 |
| 355 M | 2 | 250 | 340 | 2980 | 413 | 801 | 1,6 | 2,2 | 7,2 | 0,92 | 95,5 | 1700 |
| 355 L | 2 | 315 | 430 | 2980 | 520 | 1008 | 1,6 | 2,2 | 7,2 | 0,92 | 95,6 | 1900 |

P_N potenza nominale [KW]
nominal power [KW]

I_N corrente nominale [A]
nominal current [A]

η rendimento nominale in %
nominal efficiency in %

$\frac{M_s}{M_N}$ rapporto coppia di spunto /
coppia nominale
starting torque / nominal torque
ratio

$\frac{I_s}{I_N}$ rapporto corrente di
avviamento / corrente
nominale
starting current / nominal
current ratio

n_N velocità nominale [min -1]
nominal speed [min -1]

M_N coppia nominale [Nm]
nominal torque [Nm]

COSφ fattore di potenza nominale
nominal power factor

$\frac{M_{max}}{M_N}$ rapporto coppia massima /
coppia nominale
maximum torque / nominal
torque ratio

Avvertenze importanti

Le indicazioni riportate sui nostri cataloghi, depliant e listini non sono impegnative, pertanto ci riserviamo la facoltà di apportare qualsiasi modifica ai nostri prodotti, che sia da noi ritenuta migliorativa, ed ai relativi listini prezzi. Attenzione! I dati e le informazioni aggiornate, contenute in questo catalogo tecnico, sostituiscono quelle delle precedenti edizioni che sono pertanto da ritenersi superate.

Important notices

The information given in our catalogues, brochures and price lists is not binding. Therefore, we reserve the right to make any modification, which we believe to be an improvement, to our products and to the relevant price lists. Attention! The revised data and information, shown in this technical catalogue, replaces the data of the previous editions. Old data is now obsolete.

| Tipo motore Motor-type | P _N | | n _N min ⁻¹ | I _N 400 V A | M _N Nm | $\frac{M_s}{M_N}$ | $\frac{M_{max}}{M_N}$ | $\frac{I_s}{I_N}$ | COSφ | η % | Massa Mass Kg (B3) | |
|---------------------------|----------------|------|-------------------------------------|------------------------------|----------------------|-------------------|-----------------------|-------------------|------|--------|--------------------------|------|
| | kW | CV | | | | | | | | | | |
| 56 B | 4 | 0,09 | 0,12 | 1380 | 0,35 | | 1,8 | 2,0 | 4 | 0,73 | 50 | 3,4 |
| 63 B | 4 | 0,18 | 0,25 | 1320 | 0,62 | 1,25 | 1,8 | 2,0 | 4 | 0,73 | 58 | 4,5 |
| 63 C | 4 | 0,22 | 0,30 | 1290 | 0,65 | 1,60 | 1,8 | 2,0 | 4 | 0,73 | 58 | 4,8 |
| 71 A | 4 | 0,25 | 0,34 | 1350 | 0,8 | 1,80 | 2,2 | 2,3 | 6 | 0,71 | 67 | 6,1 |
| 71 B | 4 | 0,37 | 0,50 | 1380 | 1,1 | 2,67 | 2,2 | 2,3 | 6 | 0,72 | 69,5 | 6,7 |
| 71 C | 4 | 0,55 | 0,75 | 1370 | 1,7 | 3,90 | 2,7 | 2,7 | 5,5 | 0,66 | 71,3 | 7,1 |
| 80 A | 4 | 0,55 | 0,75 | 1400 | 1,5 | 3,89 | 2,2 | 2,4 | 6 | 0,73 | 73,5 | 8,9 |
| 80 B | 4 | 0,75 | 1 | 1380 | 1,95 | 5,30 | 2,3 | 2,5 | 6 | 0,75 | 75,5 | 9,6 |
| 80 D | 4 | 1,1 | 1,5 | 1380 | 2,8 | 7,70 | 2,2 | 2,3 | 5,5 | 0,77 | 78 | 11,9 |
| 90 S | 4 | 1,1 | 1,5 | 1395 | 2,8 | 7,53 | 2,2 | 2,4 | 6 | 0,78 | 78 | 12,5 |
| 90 L | 4 | 1,5 | 2 | 1395 | 3,6 | 10,27 | 2,2 | 2,5 | 6 | 0,79 | 79 | 15 |
| 90 LL | 4 | 1,85 | 2,5 | 1400 | 4,7 | 13 | 2,7 | 2,8 | 5,4 | 0,76 | 79 | 17,1 |
| 100 LA | 4 | 2,2 | 3 | 1420 | 4,8 | 15,06 | 2,2 | 2,4 | 7 | 0,82 | 81 | 22 |
| 100 LB | 4 | 3 | 4 | 1425 | 6,4 | 20,32 | 2,2 | 2,4 | 7 | 0,81 | 82,6 | 27 |
| 112 M | 4 | 4 | 5,5 | 1430 | 8,3 | 27,10 | 2,2 | 2,4 | 7 | 0,82 | 84,5 | 33 |
| 112 MC | 4 | 5,5 | 7,5 | 1430 | 11 | 33,2 | 2,2 | 2,2 | 6,8 | 0,82 | 85 | 35 |
| 132 S | 4 | 5,5 | 7,5 | 1440 | 11,2 | 36 | 2,3 | 2,3 | 7 | 0,83 | 85,7 | 70 |
| 132 M | 4 | 7,5 | 10 | 1440 | 14,8 | 49 | 2,3 | 2,3 | 7 | 0,84 | 87 | 86 |
| 132 MB | 4 | 9 | 12 | 1450 | 18,1 | 60 | 2,3 | 2,6 | 7 | 0,84 | 86 | 90 |
| 132 L | 4 | 11 | 15 | 1450 | 21,4 | 70 | 2,2 | 2,6 | 7 | 0,84 | 86,7 | 100 |
| 160 M | 4 | 11 | 15 | 1470 | 21,4 | 72 | 2,2 | 2,3 | 7 | 0,84 | 88,5 | 130 |
| 160 L | 4 | 15 | 20 | 1470 | 28,5 | 98 | 2,2 | 2,3 | 7,5 | 0,85 | 89,5 | 135 |
| 180 M | 4 | 18,5 | 25 | 1470 | 34,5 | 120 | 2,2 | 2,3 | 7,5 | 0,85 | 90,5 | 177 |
| 180 L | 4 | 22 | 30 | 1470 | 40,8 | 143 | 2,2 | 2,3 | 7,5 | 0,85 | 91 | 195 |
| 200 L | 4 | 30 | 40 | 1470 | 55,1 | 195 | 2,2 | 2,3 | 7,2 | 0,86 | 92 | 270 |
| 225 S | 4 | 37 | 50 | 1475 | 65,9 | 240 | 2,2 | 2,3 | 7,2 | 0,88 | 92,6 | 285 |
| 225 M | 4 | 45 | 60 | 1475 | 78,4 | 291 | 2,2 | 2,3 | 7,2 | 0,88 | 93 | 320 |
| 250 M | 4 | 55 | 75 | 1480 | 95,4 | 356 | 2,2 | 2,3 | 7,2 | 0,88 | 93 | 427 |
| 280 S | 4 | 75 | 100 | 1475 | 129 | 483 | 2,2 | 2,3 | 7,2 | 0,88 | 93,8 | 565 |
| 280 M | 4 | 90 | 125 | 1475 | 155 | 580 | 2,2 | 2,3 | 7,2 | 0,88 | 94,3 | 670 |
| 315 S | 4 | 110 | 150 | 1480 | 189 | 708 | 2,1 | 2,2 | 7 | 0,89 | 94,6 | 1000 |
| 315 MA | 4 | 132 | 180 | 1480 | 226 | 849 | 2,1 | 2,2 | 7 | 0,89 | 94,9 | 1100 |
| 315 MB | 4 | 160 | 220 | 1480 | 273 | 1028 | 2,1 | 2,2 | 7 | 0,89 | 95 | 1180 |
| 315 L | 4 | 200 | 270 | 1480 | 340 | 1285 | 2,1 | 2,2 | 7 | 0,89 | 95 | 1200 |
| 355 M | 4 | 250 | 340 | 1485 | 430 | 1602 | 2,1 | 2,2 | 7 | 0,90 | 95,3 | 1770 |
| 355 L | 4 | 315 | 430 | 1485 | 535 | 2017 | 2,1 | 2,2 | 7 | 0,90 | 95,6 | 1930 |

P_N potenza nominale [KW]
nominal power [KW]

I_N corrente nominale [A]
nominal current [A]

η rendimento nominale in %
nominal efficiency in %

$\frac{M_s}{M_N}$ rapporto coppia di spunto /
coppia nominale
starting torque / nominal torque
ratio

$\frac{I_s}{I_N}$ rapporto corrente di
avviamento / corrente
nominale
starting current / nominal
current ratio

n_N velocità nominale [min -1]
nominal speed [min -1]

M_N coppia nominale [Nm]
nominal torque [Nm]

COSφ fattore di potenza nominale
nominal power factor

$\frac{M_{max}}{M_N}$ rapporto coppia massima /
coppia nominale
maximum torque / nominal
torque ratio

Avvertenze importanti

Le indicazioni riportate sui nostri cataloghi, depliant e listini non sono impegnative, pertanto ci riserviamo la facoltà di apportare qualsiasi modifica ai nostri prodotti, che sia da noi ritenuta migliorativa, ed ai relativi listini prezzi. Attenzione! I dati e le informazioni aggiornate, contenute in questo catalogo tecnico, sostituiscono quelle delle precedenti edizioni che sono pertanto da ritenersi superate.

Important notices

The information given in our catalogues, brochures and price lists is not binding. Therefore, we reserve the right to make any modification, which we believe to be an improvement, to our products and to the relevant price lists. Attention! The revised data and information, shown in this technical catalogue, replaces the data of the previous editions. Old data is now obsolete.

| Tipo motore Motor-type | P _N | | n _N min ⁻¹ | I _N 400 V A | M _N Nm | $\frac{M_s}{M_N}$ | $\frac{M_{max}}{M_N}$ | $\frac{I_s}{I_N}$ | COSφ | η % | Massa Mass Kg (B3) | |
|---------------------------|----------------|------|-------------------------------------|------------------------------|----------------------|-------------------|-----------------------|-------------------|------|--------|--------------------------|------|
| | kW | CV | | | | | | | | | | |
| 63B | 6 | 0,12 | 0,15 | 900 | 0,5 | 1,27 | 1,8 | 1,8 | 4 | 0,6 | 55 | 5 |
| 71 A | 6 | 0,18 | 0,25 | 870 | 0,75 | 1,94 | 1,4 | 2 | 4 | 0,66 | 56 | 6,4 |
| 71 B | 6 | 0,25 | 0,34 | 870 | 0,90 | 2,69 | 1,4 | 2 | 4 | 0,68 | 59 | 6,5 |
| 80 A | 6 | 0,37 | 0,50 | 900 | 1,15 | 3,86 | 2 | 2,2 | 4 | 0,70 | 62 | 8,5 |
| 80 B | 6 | 0,55 | 0,75 | 905 | 1,60 | 5,74 | 2 | 2,2 | 4 | 0,72 | 65 | 9,2 |
| 90 S | 6 | 0,75 | 1 | 910 | 2,20 | 7,78 | 2 | 2,2 | 5,5 | 0,70 | 72,5 | 12 |
| 90 L | 6 | 1,1 | 1,5 | 915 | 3,10 | 11,42 | 2 | 2,2 | 5,5 | 0,72 | 73,5 | 14 |
| 100 L | 6 | 1,5 | 2 | 930 | 3,70 | 15,49 | 2,1 | 2,2 | 6 | 0,74 | 77,5 | 22 |
| 112 M | 6 | 2,2 | 3 | 940 | 5,20 | 22,24 | 2,2 | 2,2 | 6 | 0,74 | 80,5 | 29 |
| 132 S | 6 | 3 | 4 | 960 | 7 | 30 | 2,1 | 2,1 | 6,6 | 0,76 | 81,5 | 67 |
| 132 M | 6 | 4 | 5,5 | 960 | 9,1 | 40 | 2,1 | 2,1 | 6,6 | 0,76 | 82 | 85 |
| 132 MB | 6 | 5,5 | 7,5 | 960 | 12,1 | 55 | 2,1 | 2,1 | 6,6 | 0,77 | 84 | 88 |
| 160 M | 6 | 7,5 | 10 | 970 | 16,2 | 74 | 2,0 | 2,1 | 6,6 | 0,78 | 86,5 | 125 |
| 160 L | 6 | 11 | 15 | 970 | 23,2 | 108 | 2,0 | 2,1 | 6,6 | 0,79 | 87,9 | 140 |
| 180 L | 6 | 15 | 20 | 970 | 30 | 148 | 2,0 | 2,1 | 7,1 | 0,81 | 89 | 190 |
| 200 LA | 6 | 18,5 | 25 | 970 | 36,8 | 181 | 2,1 | 2,1 | 7,1 | 0,81 | 90 | 220 |
| 200 LB | 6 | 22 | 30 | 970 | 42,5 | 215 | 2,1 | 2,1 | 7,1 | 0,83 | 90 | 250 |
| 225 M | 6 | 30 | 40 | 980 | 56,3 | 292 | 2,0 | 2,1 | 7,1 | 0,84 | 91,5 | 300 |
| 250 M | 6 | 37 | 50 | 980 | 67,3 | 360 | 2,1 | 2,1 | 7,1 | 0,86 | 92 | 410 |
| 280 S | 6 | 45 | 60 | 980 | 81,6 | 437 | 2,1 | 2,0 | 7,1 | 0,86 | 92,6 | 540 |
| 280 M | 6 | 55 | 75 | 980 | 99,1 | 534 | 2,1 | 2,0 | 7,1 | 0,86 | 93 | 600 |
| 315 S | 6 | 75 | 100 | 985 | 132 | 729 | 2,0 | 2,0 | 7,1 | 0,86 | 93,5 | 990 |
| 315 MA | 6 | 90 | 125 | 985 | 157 | 872 | 2,0 | 2,0 | 7,1 | 0,86 | 93,9 | 1080 |
| 315 MB | 6 | 110 | 150 | 985 | 191 | 1066 | 2,0 | 2,0 | 6,9 | 0,86 | 94 | 1150 |
| 315 L | 6 | 132 | 180 | 985 | 231 | 1279 | 2,0 | 2,0 | 6,9 | 0,87 | 94,2 | 1210 |
| 355 MA | 6 | 160 | 220 | 990 | 277 | 1550 | 1,9 | 2,0 | 6,9 | 0,88 | 94,5 | 1700 |
| 355 MB | 6 | 200 | 270 | 990 | 346 | 1928 | 1,9 | 2,0 | 6,9 | 0,88 | 94,7 | 1800 |
| 355 L | 6 | 250 | 340 | 990 | 432 | 2410 | 1,9 | 2,0 | 6,9 | 0,88 | 94,9 | 1980 |

P_N potenza nominale [KW]
nominal power [KW]

I_N corrente nominale [A]
nominal current [A]

η rendimento nominale in %
nominal efficiency in %

$\frac{M_s}{M_N}$ rapporto coppia di spunto /
coppia nominale
starting torque / nominal torque
ratio

$\frac{I_s}{I_N}$ rapporto corrente di
avviamento / corrente
nominale
starting current / nominal
current ratio

n_N velocità nominale [min -1]
nominal speed [min -1]

M_N coppia nominale [Nm]
nominal torque [Nm]

COSφ fattore di potenza nominale
nominal power factor

$\frac{M_{max}}{M_N}$ rapporto coppia massima /
coppia nominale
maximum torque / nominal
torque ratio

Avvertenze importanti

Le indicazioni riportate sui nostri cataloghi, depliant e listini non sono impegnative, pertanto ci riserviamo la facoltà di apportare qualsiasi modifica ai nostri prodotti, che sia da noi ritenuta migliorativa, ed ai relativi listini prezzi. Attenzione! I dati e le informazioni aggiornate, contenute in questo catalogo tecnico, sostituiscono quelle delle precedenti edizioni che sono pertanto da ritenersi superate.

Important notices

The information given in our catalogues, brochures and price lists is not binding. Therefore, we reserve the right to make any modification, which we believe to be an improvement, to our products and to the relevant price lists. Attention! The revised data and information, shown in this technical catalogue, replaces the data of the previous editions. Old data is now obsolete.

| Tipo motore Motor-type | | P _N | | n _N min ⁻¹ | I _N 400 V A | M _N Nm | $\frac{M_S}{M_N}$ | $\frac{M_{max}}{M_N}$ | $\frac{I_S}{I_N}$ | COSφ | η % | Massa Mass Kg (B3) |
|---------------------------|---|----------------|------|-------------------------------------|------------------------------|----------------------|-------------------|-----------------------|-------------------|------|--------|--------------------------|
| | | kW | CV | | | | | | | | | |
| 80 B | 8 | 0,25 | 0,34 | 650 | 1 | 3,60 | 1,8 | 2 | 3 | 0,61 | 54 | 9 |
| 90 S | 8 | 0,37 | 0,50 | 680 | 1,50 | 5,12 | 1,9 | 2,3 | 3,3 | 0,61 | 60 | 12 |
| 90 L | 8 | 0,55 | 0,75 | 680 | 2,10 | 7,61 | 2 | 2,3 | 3,3 | 0,61 | 62 | 15 |
| 100 LA | 8 | 0,75 | 1 | 695 | 2,30 | 10,16 | 2 | 2,2 | 4,7 | 0,68 | 71 | 20 |
| 100 LB | 8 | 1,10 | 1,5 | 700 | 3,20 | 15,01 | 1,8 | 2,2 | 5 | 0,70 | 73 | 23 |
| 112 M | 8 | 1,50 | 2 | 730 | 3,80 | 20,47 | 2 | 2,5 | 5 | 0,70 | 75 | 31 |
| 132 S | 8 | 2,2 | 3 | 710 | 5,75 | 30 | 1,8 | 2,0 | 6,2 | 0,71 | 78 | 68 |
| 132 M | 8 | 3 | 4 | 710 | 7,50 | 40,40 | 1,8 | 2,0 | 6,2 | 0,73 | 79 | 75 |
| 160 MA | 8 | 4 | 5,5 | 720 | 9,70 | 53 | 1,9 | 2,0 | 6,2 | 0,73 | 81,5 | 110 |
| 160 MB | 8 | 5,5 | 7,5 | 720 | 12,9 | 73 | 2,0 | 2,0 | 6,2 | 0,74 | 83,4 | 125 |
| 160 L | 8 | 7,5 | 10 | 720 | 16,9 | 99 | 2,0 | 2,0 | 6,2 | 0,75 | 85,5 | 140 |
| 180 L | 8 | 11 | 15 | 730 | 24 | 144 | 2,0 | 2,0 | 6,7 | 0,76 | 87,5 | 185 |
| 200 L | 8 | 15 | 20 | 730 | 32,3 | 197 | 2,0 | 2,0 | 6,7 | 0,76 | 88 | 255 |
| 225 S | 8 | 18,5 | 25 | 730 | 39,4 | 241 | 1,9 | 2,0 | 6,7 | 0,76 | 90 | 265 |
| 225 M | 8 | 22 | 30 | 730 | 44,8 | 287 | 1,9 | 2,0 | 6,7 | 0,79 | 90,5 | 290 |
| 250 M | 8 | 30 | 40 | 730 | 60 | 391 | 1,9 | 2,0 | 6,7 | 0,79 | 91 | 405 |
| 280 S | 8 | 37 | 50 | 730 | 72,8 | 480 | 1,9 | 2,0 | 6,7 | 0,79 | 91,5 | 520 |
| 280 M | 8 | 45 | 60 | 730 | 88 | 584 | 1,9 | 2,0 | 6,7 | 0,79 | 92,2 | 595 |
| 315 S | 8 | 55 | 75 | 735 | 105 | 714 | 1,8 | 2,0 | 6,7 | 0,82 | 93 | 1000 |
| 315 MA | 8 | 75 | 100 | 735 | 141 | 974 | 1,8 | 2,0 | 6,7 | 0,82 | 93 | 1100 |
| 315 MB | 8 | 90 | 125 | 735 | 167 | 1169 | 1,8 | 2,0 | 6,7 | 0,83 | 94 | 1160 |
| 315 L | 8 | 110 | 150 | 735 | 198 | 1429 | 1,8 | 2,0 | 6,5 | 0,82 | 94 | 1230 |
| 355 M | 8 | 132 | 180 | 740 | 234 | 1710 | 1,8 | 2,0 | 6,5 | 0,82 | 94 | 1680 |
| 355 MB | 8 | 160 | 220 | 740 | 280 | 2065 | 1,8 | 2,0 | 6,5 | 0,82 | 94,5 | 1730 |
| 355 L | 8 | 200 | 270 | 740 | 350 | 2580 | 1,8 | 2,0 | 6,5 | 0,83 | 94,5 | 1950 |

P_N potenza nominale [KW]
nominal power [KW]

I_N corrente nominale [A]
nominal current [A]

η rendimento nominale in %
nominal efficiency in %

$\frac{M_S}{M_N}$ rapporto coppia di spunto /
coppia nominale
starting torque / nominal torque
ratio

$\frac{I_S}{I_N}$ rapporto corrente di
avviamento / corrente
nominale
starting current / nominal
current ratio

n_N velocità nominale [min -1]
nominal speed [min -1]

M_N coppia nominale [Nm]
nominal torque [Nm]

COSφ fattore di potenza nominale
nominal power factor

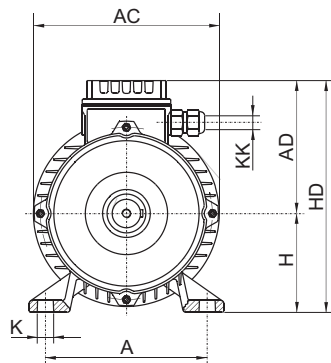
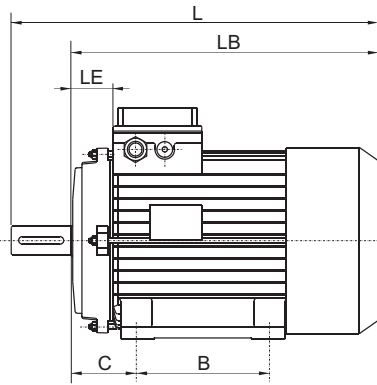
$\frac{M_{max}}{M_N}$ rapporto coppia massima /
coppia nominale
maximum torque / nominal
torque ratio

Avvertenze importanti

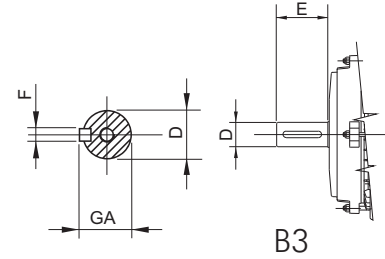
Le indicazioni riportate sui nostri cataloghi, depliant e listini non sono impegnative, pertanto ci riserviamo la facoltà di apportare qualsiasi modifica ai nostri prodotti, che sia da noi ritenuta migliorativa, ed ai relativi listini prezzi. Attenzione! I dati e le informazioni aggiornate, contenute in questo catalogo tecnico, sostituiscono quelle delle precedenti edizioni che sono pertanto da ritenersi superate.

Important notices

The information given in our catalogues, brochures and price lists is not binding. Therefore, we reserve the right to make any modification, which we believe to be an improvement, to our products and to the relevant price lists. Attention! The revised data and information, shown in this technical catalogue, replaces the data of the previous editions. Old data is now obsolete.



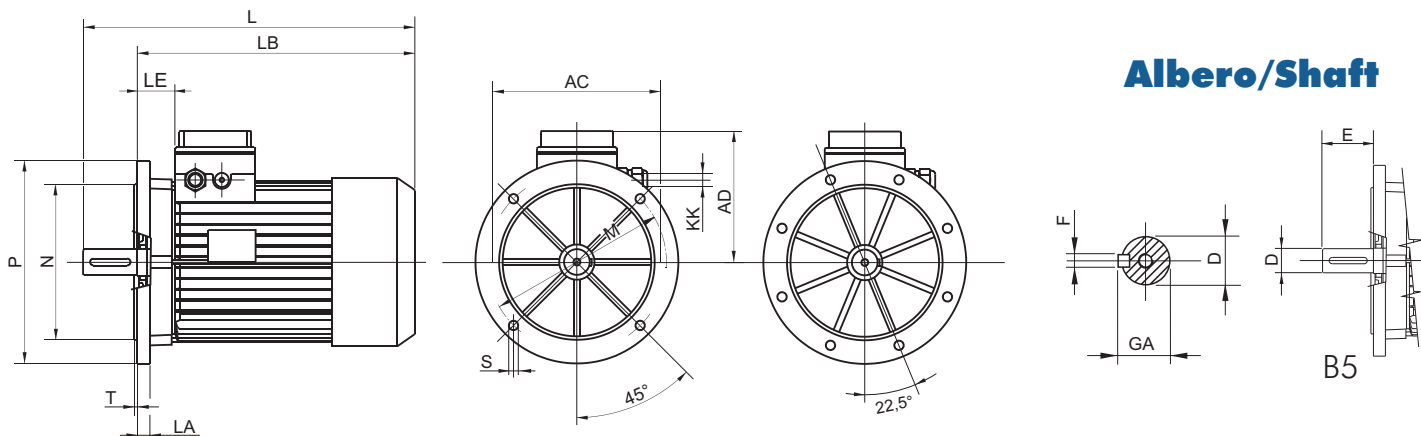
Albero/Shaft


B3

| Motore / Motor | Pol. | Ingombri / Overall dim. | | | | | | Piedi / Feet B3 | | | | | | Albero / Shaft | | | |
|----------------|-------|-------------------------|-----|------|------|-----|---------|-----------------|-------|-----|----|-----|------|----------------|-----|----|------------|
| | | AC | AD | L | LB | LE | KK | A | B | C | K | H | HD | D ø | E | F | GA |
| 56 | 2...8 | 115 | 90 | 195 | 175 | 22 | M16x1,5 | 90 | 71 | 36 | 7 | 56 | 146 | 9 M4 | 20 | 3 | 10,2 |
| 63 | 2...8 | 122 | 99 | 218 | 195 | 25 | M16x1,5 | 100 | 80 | 40 | 7 | 63 | 162 | 11 M4 | 23 | 4 | 12,5 |
| 71 | 2...8 | 145 | 110 | 245 | 215 | 27 | M20x1,5 | 112 | 90 | 45 | 7 | 71 | 181 | 14 M5 | 30 | 5 | 16 |
| 80 | 2...8 | 165 | 135 | 295 | 255 | 25 | M20x1,5 | 125 | 100 | 50 | 10 | 80 | 215 | 19 M6 | 40 | 6 | 21,5 |
| 90 S | 2...8 | 185 | 145 | 310 | 260 | 32 | M20x1,5 | 140 | 100 | 56 | 10 | 90 | 235 | 24 M8 | 50 | 8 | 27 |
| 90 L | 2...8 | 185 | 145 | 335 | 285 | 27 | M20x1,5 | 140 | 125 | 56 | 10 | 90 | 235 | 24 M8 | 50 | 8 | 27 |
| 100 | 2...8 | 215 | 153 | 380 | 320 | --- | M20x1,5 | 160 | 140 | 63 | 12 | 100 | 253 | 28 M10 | 60 | 8 | 31 |
| 112 | 2...8 | 240 | 180 | 400 | 340 | --- | M25x1,5 | 190 | 140 | 70 | 12 | 112 | 292 | 28 M10 | 60 | 8 | 31 |
| 132 S | 2...8 | 275 | 210 | 470 | 390 | --- | M25x1,5 | 216 | 140 | 89 | 12 | 132 | 342 | 38 M12 | 80 | 10 | 41 |
| 132 M | 2...8 | 275 | 210 | 510 | 430 | --- | M25x1,5 | 216 | 178 | 89 | 12 | 132 | 342 | 38 M12 | 80 | 10 | 41 |
| 160 M | 2...8 | 330 | 260 | 615 | 505 | --- | M32X1,5 | 254 | 210 | 108 | 15 | 160 | 420 | 42 k6 M16 | 110 | 12 | 45 |
| 160 L | 2...8 | 330 | 260 | 670 | 560 | --- | M32X1,5 | 254 | 254 | 108 | 15 | 160 | 420 | 42 k6 M16 | 110 | 12 | 45 |
| 180 M | 2...8 | 380 | 280 | 700 | 590 | --- | M32X1,5 | 279 | 241 | 121 | 15 | 180 | 460 | 48 k6 M16 | 110 | 14 | 51,5 |
| 180 L | 2...8 | 380 | 280 | 740 | 630 | --- | M32X1,5 | 279 | 279 | 121 | 15 | 180 | 460 | 48 k6 M16 | 110 | 14 | 51,5 |
| 200 L | 2...8 | 420 | 305 | 770 | 660 | --- | M40X1,5 | 318 | 305 | 133 | 19 | 200 | 505 | 55 m6 M20 | 110 | 16 | 59 |
| 225 S | 4...8 | 470 | 335 | 820 | 680 | --- | M50X1,5 | 356 | 286 | 149 | 19 | 225 | 560 | 60 m6 M20 | 140 | 18 | 64 |
| 225 M | 2 | 470 | 335 | 815 | 705 | --- | M50x1,5 | 356 | 311 | 149 | 19 | 225 | 560 | 55 m6 M20 | 110 | 16 | 59 |
| | 4...8 | | | 845 | | | | | | | | | | 60 m6 M20 | | | |
| 250 M | 2 | 510 | 370 | 910 | 770 | --- | M50x1,5 | 406 | 349 | 168 | 24 | 250 | 620 | 60 m6 M20 | 140 | 18 | 64 |
| | 4...8 | | | | | | | | | | | | | 65 m6 M20 | | | 69 |
| 280 S | 2 | 580 | 410 | 985 | 845 | --- | M50x1,5 | 457 | 368 | 190 | 24 | 280 | 690 | 65 m6 M20 | 140 | 18 | 69 |
| | 4...8 | | | | | | | | | | | | | 75 m6 M20 | | | 20 |
| 280 M | 2 | 580 | 410 | 1035 | 895 | --- | M50x1,5 | 457 | 419 | 190 | 24 | 280 | 690 | 65 m6 M20 | 140 | 18 | 69 |
| | 4...8 | | | | | | | | | | | | | 75 m6 M20 | | | 20 |
| 315 S | 2 | 645 | 530 | 1200 | 1060 | --- | M63x1,5 | 508 | 406 | 216 | 28 | 315 | 845 | 65 m6 M20 | 140 | 18 | 69 |
| | 4...8 | | | | | | | | | | | | | 80 m6 M20 | | | 170 |
| 315 Ma | 2 | 645 | 530 | 1295 | 1155 | --- | M63x1,5 | 508 | 457 | 216 | 28 | 315 | 845 | 65 m6 M20 | 140 | 18 | 69 |
| | 4...8 | | | | | | | | | | | | | 80 m6 M20 | | | 170 |
| *315 Mb | 2 | 645 | 530 | 1295 | 1155 | --- | M63x1,5 | 508 | 457 * | 216 | 28 | 315 | 845 | 65 m6 M20 | 140 | 18 | 69 |
| | 4...8 | | | | | | | | | | | | | 80 m6 M20 | | | 170 |
| *315 L | 2 | 645 | 530 | 1295 | 1155 | --- | M63x1,5 | 508 | 457 * | 216 | 28 | 315 | 845 | 65 m6 M20 | 140 | 18 | 69 |
| | 4...8 | | | | | | | | | | | | | 80 m6 M20 | | | 170 |
| 355 M | 2 | 710 | 655 | 1500 | 1360 | --- | M63x1,5 | 610 | 560 | 254 | 28 | 355 | 1010 | 75 m6 M20 | 140 | 20 | 80 |
| | 4...8 | | | | | | | | | | | | | 1530 | | | 100 m6 M20 |
| 355 L | 2 | 710 | 655 | 1500 | 1360 | --- | M63x1,5 | 610 | 630 | 254 | 28 | 355 | 1010 | 75 m6 M20 | 140 | 20 | 80 |
| | 4...8 | | | | | | | | | | | | | 1570 | | | 100 m6 M20 |

(*) 315Mb - L : I piedi di questi motori hanno doppio interasse di montaggio, la quota B risulta perciò sia 457 sia 508 [mm]

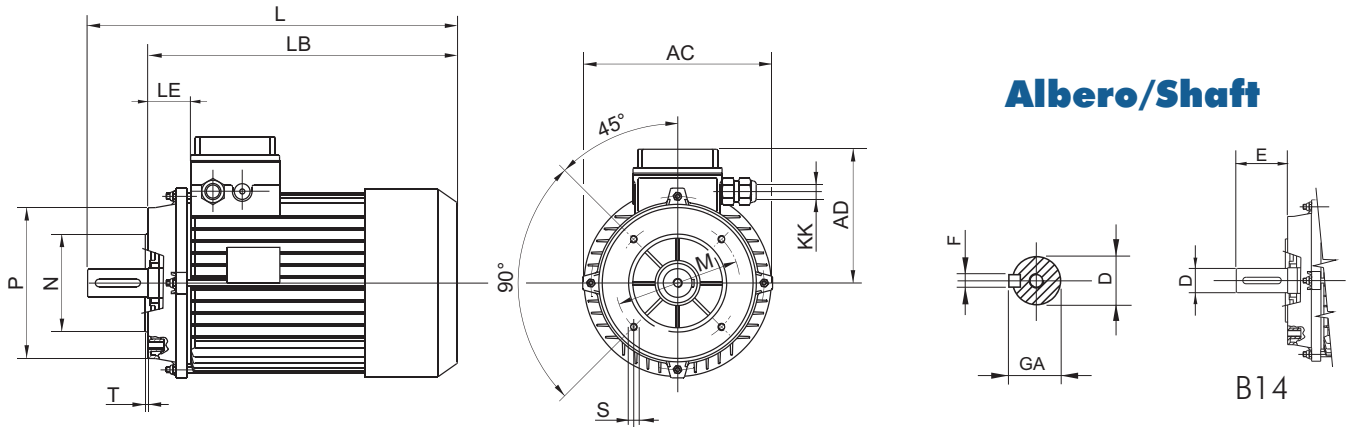
(*) 315Mb - L : Motors with two fixing-hole centre-measures, dimension B = 457 and 508 [mm].



| Motore / Motor | Ingombri / Overall dim. | | | | | | | Flangia / Flange B5 | | | | | | Albero / Shaft | | | |
|----------------|-------------------------|-----|-----|------|------|-----|---------|---------------------|------|-----|----|--------|-----|----------------|-----|----|------|
| | Pol. | AC | AD | L | LB | LE | KK | M | N j6 | P | LA | S ø | T | D ø | E | F | GA |
| 56 | 2...8 | 115 | 90 | 195 | 175 | 22 | M16x1,5 | 100 | 80 | 120 | | 7 | 3 | 9 M4 | 20 | 3 | 10,2 |
| 63 | 2...8 | 122 | 99 | 218 | 195 | 25 | M16x1,5 | 115 | 95 | 140 | 10 | 9 | 3 | 11 M4 | 23 | 4 | 12,5 |
| 71 | 2...8 | 145 | 110 | 245 | 215 | 27 | M20x1,5 | 130 | 110 | 160 | 10 | 10 | 3,5 | 14 M5 | 30 | 5 | 16 |
| 80 | 2...8 | 165 | 135 | 295 | 255 | 25 | M20x1,5 | 165 | 130 | 200 | 13 | 12 | 3,5 | 19 M6 | 40 | 6 | 21,5 |
| 90 S | 2...8 | 185 | 145 | 310 | 260 | 32 | M20x1,5 | 165 | 130 | 200 | 13 | 12 | 3,5 | 24 M8 | 50 | 8 | 27 |
| 90 L | 2...8 | 185 | 145 | 335 | 285 | 27 | M20x1,5 | 165 | 130 | 200 | 13 | 12 | 3,5 | 24 M8 | 50 | 8 | 27 |
| 100 | 2...8 | 215 | 153 | 380 | 320 | --- | M20x1,5 | 215 | 180 | 250 | 15 | 15 | 4 | 28 M10 | 60 | 8 | 31 |
| 112 | 2...8 | 240 | 180 | 400 | 340 | --- | M25x1,5 | 215 | 180 | 250 | 15 | 15 | 4 | 28 M10 | 60 | 8 | 31 |
| 132 S | 2...8 | 275 | 210 | 470 | 390 | --- | M25x1,5 | 265 | 230 | 300 | 15 | 15 | 4 | 38 M12 | 80 | 10 | 41 |
| 132 M | 2...8 | 275 | 210 | 510 | 430 | --- | M25x1,5 | 265 | 230 | 300 | 15 | 15 | 4 | 38 M12 | 80 | 10 | 41 |
| 160 M | 2...8 | 330 | 260 | 615 | 505 | --- | M32x1,5 | 300 | 250 | 350 | 18 | 4 x 19 | 5 | 42 k6 M16 | 110 | 12 | 45 |
| 160 L | 2...8 | 330 | 260 | 670 | 560 | --- | M32x1,5 | 300 | 250 | 350 | 18 | 4 x 19 | 5 | 42 k6 M16 | 110 | 12 | 45 |
| 180 M | 2...8 | 380 | 280 | 700 | 590 | --- | M32x1,5 | 300 | 250 | 350 | 20 | 4 x 19 | 5 | 48 k6 M16 | 110 | 14 | 51,5 |
| 180 L | 2...8 | 380 | 280 | 740 | 630 | --- | M32x1,5 | 300 | 250 | 350 | 20 | 4 x 19 | 5 | 48 k6 M16 | 110 | 14 | 51,5 |
| 200 L | 2...8 | 420 | 305 | 770 | 660 | --- | M40x1,5 | 350 | 300 | 400 | 22 | 4 x 19 | 5 | 55 m6 M20 | 110 | 16 | 59 |
| 225 S | 4...8 | 470 | 335 | 820 | 680 | --- | M50x1,5 | 400 | 350 | 450 | 22 | 8 x 19 | 5 | 60 m6 M20 | 140 | 18 | 64 |
| 225 M | 2 | 470 | 335 | 815 | 705 | --- | M50x1,5 | 400 | 350 | 450 | 22 | 8 x 19 | 5 | 55 m6 M20 | 110 | 16 | 59 |
| | 4...8 | | | 845 | | | | | | | | | | 60 m6 M20 | | | 140 |
| 250 M | 2 | 510 | 370 | 910 | 770 | --- | M50x1,5 | 500 | 450 | 550 | 24 | 8 x 19 | 5 | 60 m6 M20 | 140 | 18 | 64 |
| | 4...8 | | | | | | | | | | | | | 65 m6 M20 | | | 140 |
| 280 S | 2 | 580 | 410 | 985 | 845 | --- | M50x1,5 | 500 | 450 | 550 | 24 | 8 x 19 | 5 | 65 m6 M20 | 140 | 18 | 69 |
| | 4...8 | | | | | | | | | | | | | 75 m6 M20 | | | 140 |
| 280 M | 2 | 580 | 410 | 1035 | 895 | --- | M50x1,5 | 500 | 450 | 550 | 24 | 8 x 19 | 5 | 65 m6 M20 | 140 | 18 | 69 |
| | 4...8 | | | | | | | | | | | | | 75 m6 M20 | | | 140 |
| 315 S | 2 | 645 | 530 | 1200 | 1060 | --- | M63x1,5 | 600 | 550 | 660 | 25 | 8 x 24 | 6 | 65 m6 M20 | 140 | 18 | 69 |
| | 4...8 | | | 1230 | | | | | | | | | | 80 m6 M20 | | | 170 |
| 315 Ma | 2 | 645 | 530 | 1295 | 1155 | --- | M63x1,5 | 600 | 550 | 660 | 25 | 8 x 24 | 6 | 65 m6 M20 | 140 | 18 | 69 |
| | 4...8 | | | 1325 | | | | | | | | | | 80 m6 M20 | | | 170 |
| *315 Mb | 2 | 645 | 530 | 1295 | 1155 | --- | M63x1,5 | 600 | 550 | 660 | 25 | 8 x 24 | 6 | 65 m6 M20 | 140 | 18 | 69 |
| | 4...8 | | | 1325 | | | | | | | | | | 80 m6 M20 | | | 170 |
| *315 L | 2 | 645 | 530 | 1295 | 1155 | --- | M63x1,5 | 600 | 550 | 660 | 25 | 8 x 24 | 6 | 65 m6 M20 | 140 | 18 | 69 |
| | 4...8 | | | 1325 | | | | | | | | | | 80 m6 M20 | | | 170 |
| 355 M | 2 | 710 | 655 | 1500 | 1360 | --- | M63x1,5 | 740 | 680 | 800 | 30 | 8 x 24 | 6 | 75 m6 M20 | 140 | 20 | 80 |
| | 4...8 | | | 1530 | | | | | | | | | | 100 m6 M20 | | | 170 |
| 355 L | 2 | 710 | 655 | 1500 | 1360 | --- | M63x1,5 | 740 | 680 | 800 | 30 | 8 x 24 | 6 | 75 m6 M20 | 140 | 20 | 80 |
| | 4...8 | | | 1570 | | | | | | | | | | 100 m6 M20 | | | 210 |

(*) 315Mb - L : I piedi di questi motori hanno doppio interasse di montaggio, la quota B risulta perciò sia 457 sia 508 [mm]

(*) 315Mb - L : Motors with two fixing-hole centre-measures, dimension B = 457 and 508 [mm].



| Motore / Motor | Pol. | Ingombri / Overall dim. | | | | | | Flangia / Flange B14 | | | | | Albero / Shaft | | | |
|----------------|-------|-------------------------|-----|-----|-----|-----|---------|----------------------|------|-----|--------|---|----------------|-----|----|------|
| | | AC | AD | L | LB | LE | KK | M | N j6 | P | S ∅ | T | D ∅ | E | F | GA |
| 56 | 2...8 | 115 | 90 | 195 | 175 | 22 | M16x1,5 | 65 | 50 | 80 | M5 | 3 | 9 M4 | 20 | 3 | 10,2 |
| 63 | 2...8 | 122 | 99 | 218 | 195 | 25 | M16x1,5 | 75 | 60 | 90 | M5 | 3 | 11 M4 | 23 | 4 | 12,5 |
| 71 | 2...8 | 145 | 110 | 245 | 215 | 27 | M20x1,5 | 85 | 70 | 105 | M6 | 3 | 14 M5 | 30 | 5 | 16 |
| 80 | 2...8 | 165 | 135 | 295 | 255 | 25 | M20x1,5 | 100 | 80 | 120 | M6 | 3 | 19 M6 | 40 | 6 | 21,5 |
| 90 S | 2...8 | 185 | 145 | 310 | 260 | 32 | M20x1,5 | 115 | 95 | 140 | M8 | 3 | 24 M8 | 50 | 8 | 27 |
| 90 L | 2...8 | 185 | 145 | 335 | 285 | 27 | M20x1,5 | 115 | 95 | 140 | M8 | 3 | 24 M8 | 50 | 8 | 27 |
| 100 | 2...8 | 215 | 153 | 380 | 320 | --- | M20x1,5 | 130 | 110 | 160 | M8 | 4 | 28 M10 | 60 | 8 | 31 |
| 112 | 2...8 | 240 | 180 | 400 | 340 | --- | M25x1,5 | 130 | 110 | 160 | M8 | 4 | 28 M10 | 60 | 8 | 31 |
| 132 S | 2...8 | 275 | 210 | 470 | 390 | --- | M25x1,5 | 165 | 130 | 200 | M10 | 5 | 38 M12 | 80 | 10 | 41 |
| 132 M | 2...8 | 275 | 210 | 510 | 430 | --- | M25x1,5 | 165 | 130 | 200 | M10 | 5 | 38 M12 | 80 | 10 | 41 |
| 160 M | 2...8 | 330 | 260 | 615 | 505 | --- | M32X1,5 | 215 | 180 | 250 | M12 | 5 | 42 k6 M16 | 110 | 12 | 45 |
| 160 L | 2...8 | 330 | 260 | 670 | 560 | --- | M32X1,5 | 215 | 180 | 250 | M12 | 5 | 42 k6 M16 | 110 | 12 | 45 |

(*) 315Mb - L : I piedi di questi motori hanno doppio interasse di montaggio, la quota B risulta perciò sia 457 sia 508 [mm]

(*) 315Mb - L : Motors with two fixing-hole centre-measures, dimension B = 457 and 508 [mm].

CARATTERISTICHE TECNICHE

- Potenze nominali e dimensioni in accordo alla norma IEC 72-1.
- Servizio continuo (S1) con sufficienti margini termici in caso di sovraccarico (di durata limitata).
- Motori progettati in accordo alle prescrizioni della famiglia IEC 34 ed alle norme armonizzate in ambito CEE da queste derivate.
- Grado di protezione IP 55.
- Classe isolamento F.
- Sovratemperatura compatibile con la classe B.
- Temperatura ambiente + 40°C.
- Altitudine ≤ 1000 m s.l.m.

TECHNICAL CHARACTERISTICS

- Rated outputs and frame sizes in accordance with IEC 72-1 standards, where applicable.
- Continuous duty (S1) with sufficient thermal margins, to withstand short overloads.
- Motors designed according to the rules given by IEC 34 group and the CEE's harmonised ones.
- Protection degree IP 55.
- Insulation class F.
- Temperature rise compatible with class B.
- Ambient temperature +40°C.
- Installation ≤ 1000 m a.s.l.

Scatola Morsettiera / Terminal Box

| Motore Motor | Morsetti Studs N° | Pressacavo Cable Gland | Cavo Cable max Ø mm |
|-----------------|-------------------------|---------------------------|---------------------------|
| 56 | 6 | M 16 X 1,5 | 5 ÷ 8 |
| 63 | 6 | M 16 X 1,5 | 5 ÷ 8 |
| 71 | 6 | M 20 X 1,5 | 7 ÷ 12 |
| 80 | 6 | M 20 X 1,5 | 7 ÷ 12 |
| 90 | 6 | M 20 X 1,5 | 7 ÷ 12 |
| 100 | 6 | M 20 X 1,5 | 7 ÷ 12 |
| 112 | 6 | M 25 X 1,5 | 9 ÷ 16 |
| 132 S - M | 6 | 2X M 25 X 1,5 | 9 ÷ 16 |
| 160 M - L | 6 | 2X M 32 X 1,5 | 11 ÷ 22 |
| 180 M - L | 6 | 2X M 32 X 1,5 | 11 ÷ 22 |
| 200 L | 6 | 2X M 40 X 1,5 | 19 ÷ 28 |
| 225 S | 6 | 2X M 50 X 1,5 | 27 ÷ 34 |
| 225 M | 6 | 2X M 50 X 1,5 | 27 ÷ 34 |
| 250 M | 6 | 2X M 50 X 1,5 | 27 ÷ 34 |
| 280 S - M | 6 | 2X M 50 X 1,5 | 27 ÷ 34 |
| 315 S - M - L | 6 | 2XM 63 X 1,5 | 34 ÷ 45 |
| 355 M - L | 6 | 2XM 63 X 1,5 | 34 ÷ 45 |

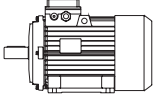
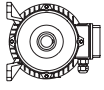
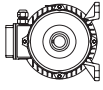

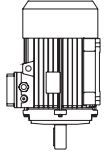
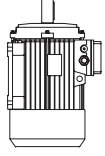
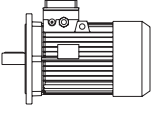
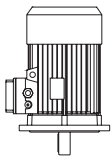
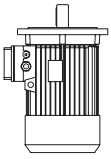
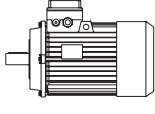
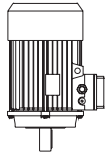
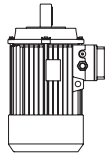
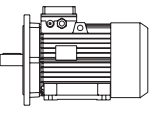
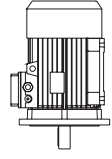
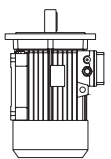
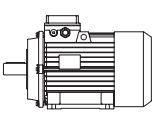
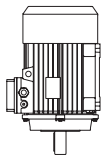
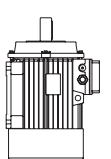
Cuscinetti / Bearings

| Motore Motor | Poli Poles | Lato comando Drive end | Lato ventola N-Drive end |
|-----------------|---------------|---------------------------|-----------------------------|
| 56 | 2...4 | 6201 ZZ | 6201 ZZ |
| 63 | 2...4 | 6201 ZZ | 6201 ZZ |
| 71 | 2...6 | 6202 ZZ | 6202 ZZ |
| 80 | 2...8 | 6204 ZZ | 6204 ZZ |
| 90 | 2...8 | 6205 ZZ | 6205 ZZ |
| 100 | 2...8 | 6206 ZZ | 6206 ZZ |
| 112 | 2...8 | 6206 ZZ | 6206 ZZ |
| 132 | 2...8 | 6208 ZZ | 6208 ZZ |
| 160 | 2 | 6209 ZZ | 6209 ZZ |
| | 4...8 | 6309 ZZ | 6209 ZZ |
| 180 | 2...8 | 6311 C3 | 6211 C3 |
| 200 | 2...8 | 6312 C3 | 6212 C3 |
| 225 | 2 | 6312 C3 | 6312 C3 |
| | 4...8 | 6313 C3 | 6312 C3 |
| 250 | 2 | 6313 C3 | 6313 C3 |
| | 4...8 | 6314 C3 | 6313 C3 |
| 280 | 2 | 6314 C3 | 6314 C3 |
| | 4...8 | 6317 C3 | 6314 C3 |
| 315 | 2 | 6317 C3 | 6317 C3 |
| | 4...8 | NU 319 C3 | 6319 C3 |
| 355 | 2 | 6319 C3 | 6319 C3 |
| | 4...8 | NU 322 C3 | 6322 C3 |

Conformità costruttive / Standard compliance

| Descrizione / Description | Europa Europe | Internazionali Internationals | I (CEI/ UNEL/ UNI) | D (DIN/VDE) | F (NF) | GB (BS) |
|---|-------------------|----------------------------------|---|------------------------------------|-----------------------------------|---------------------------|
| Potenza e dimensioni per forma costruttiva. Nominal power and dimension for mounting arrangement | CENELEC HD 231 | IEC 72-1 | CNR-CEI-UNEL 13113-71: B3 13117-71: B5 13118-71: B14 | DIN 42673: B3 42677: B5, B14 | NF C51 110: B3 120: B5, B14 | BS 5000-10 BS 4999-141 |
| Nominali e funzionamento Ratings and running-data | EN 60034-1 | IEC 34-1 | CEI EN 60034-1 (CEI 2-3) | DIN VDE 0530-1 | NF C51 -111 | BS 4999-101 |
| Gradi di protezione Protection | EN 60034-5 | IEC 34-5 | CEI 2-16 | DIN VDE 0530-5 | NF C51-115 | BS 4999-105 |
| Metodi di raffreddamento Cooling methods | EN 60034-6 | IEC 34-6 | CEI 2-7 | | | |
| Forme costruttive Mounting arrangement | EN 60034-7 | IEC 34-7 | CEI EN 60034-7 (CEI 2-14) | DIN IEC 34-7 | NF C51-117 | BS 4999-107 |
| Livelli sonori, valori limite Sounds levels | EN 60034-9 | IEC 34-9 | CEI EN 60034-9 (CEI 2-24) | DIN 57530-9 | NFC51-119 | BS 4999-112 |
| Equilibratura e vibrazioni Balancing and vibratione | HD 53.14 S1 | IEC 34-14 ISO 2373 | CEI 2-23 | DIN VDE 0530-14 | NF C51-111 | BS 4999-142 |
| Estremità d'albero cilindriche Cylindrical shaft-ends | | ISO 775 | UNI-ISO 775 | DIN 748 | NF E 22.051 | BS 4506-70 |
| Foro filettato in testa all'albero Shaft-head threaded centre-hole | | | UNI 9321 | DIN 332 B12-70 | | |
| Linguetta e cava della linguetta Key and Keyway | | | | DIN 6885 | | |

Forme costruttive / Mounting positions

| Forme di base Basic Position | Forme costruttive derivate (senza modifiche al motore) Derived mounting positions (motor unaltered) | | | | |
|---|--|---|--|---|---|
| Esecuzione con piedi / Feet mounting | | | | | |
|  |  |  |  |  |  |
| B3 IM B3 IM 1001 | B6 IM B6 IM 1051 | B7 IM B7 IM 1061 | B8 IM B8 IM 1071 | V5 IM V5 IM 1011 | V6 IM V6 IM 1031 |
|  |  |  | - Esecuzione con flangia e fori passanti lisci - Flange mounting plain through holes | | |
| B5 IM B5 IM 3001 | V1 IM V1 IM 3011 | V3 IM V3 IM 3031 | | | |
|  |  |  | - Esecuzione con flangia e fori filettati - Flange mounting with threaded holes | | |
| B14 IM B14 IM 3601 | V18 IM V18 IM 3611 | V19 IM V19 IM 3631 | | | |
|  |  |  | - Esecuzione con piedi e flangia a fori passanti lisci - Foot and Flange mounting with plain through holes mounting | | |
| B3/B5 IM B35 IM 2001 | V1/V5 IM V15 IM 2011 | V3/V6 IM V36 IM 2031 | | | |
|  |  |  | - Esecuzione con piedi e flangia a fori filettati - Foot And Flange mounting with threaded holes mounting | | |
| B3/B14 IM B34 IM 2101 | V1/V5 IM V15 IM 2111 | V3/V6 IM V36 IM 2131 | | | |



DRDrives srl
Via Emilia Ovest, 56/7 e 56/8
42048 - Rubiera (Re) - Italy
Tel. 0522 26 26 15
Fax 0522 62 89 84
www.drdrives.com
drdrives@drdrives.com